



LASTEN, NUORTEN JA PERHEIDEN PALVELUIDEN TOIMIALUE

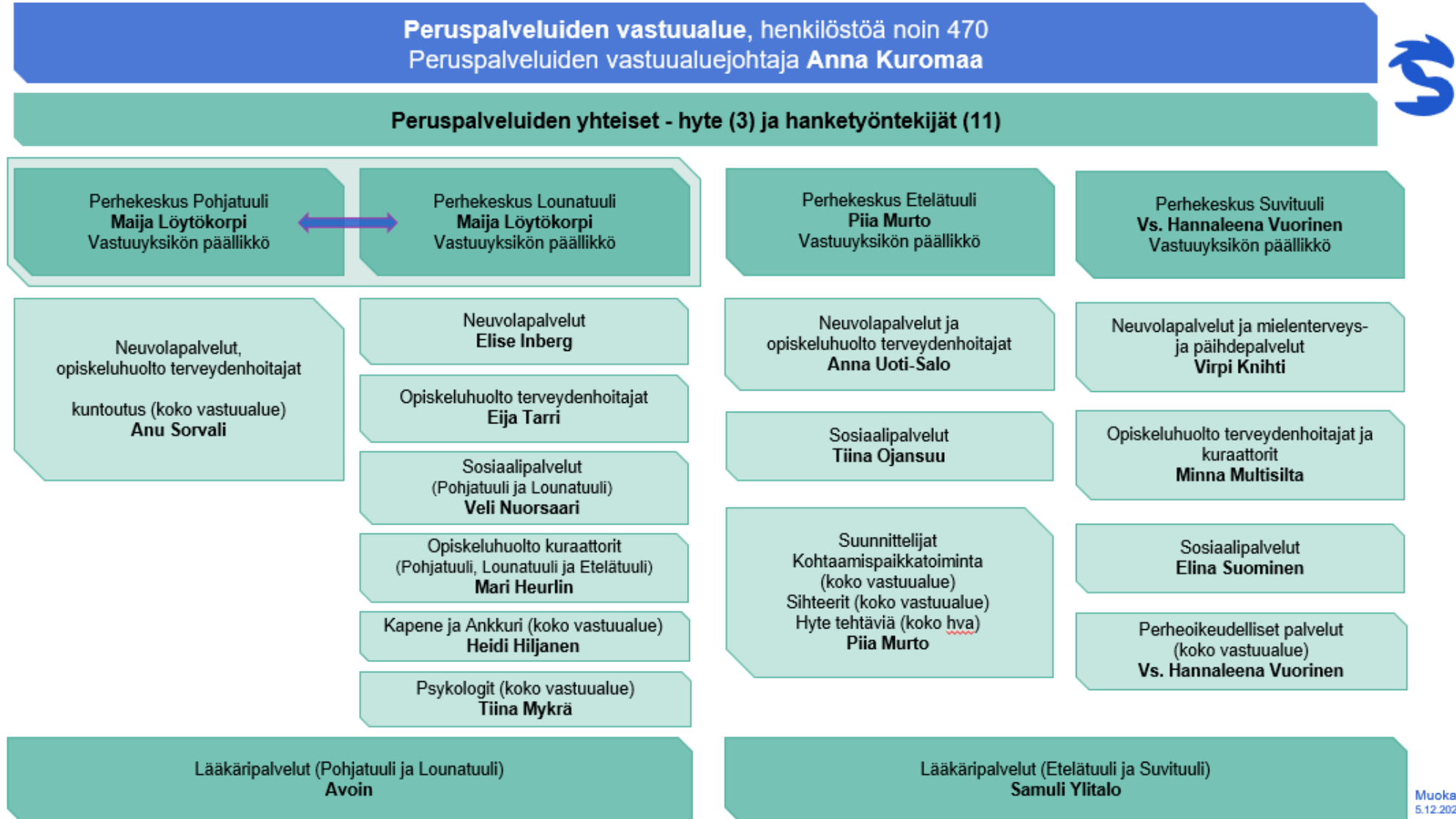
Toimialueen ajankohtaistarkastus

4.2.2025

Nuorisovaltuusto



LNP toimialueen rakenne 1.11.2024 alk.



LNP toimialueen rakenne 1.1.2024 alk.



Erityispalveluiden vastuualue, henkilöstöä noin 290
Erityispalveluiden vastuualuejohtaja **Mari Levonen**



Erityispalveluiden yhteiset – hanketyöntekijät (6), toimistosihteerit (5) ja vahtimestari

Lastensuojelun avohuolto
Leila Linnainmaa
Vastuuyksikön päällikkö

Lastensuojelun sijais- ja jälkihuolto sekä laitostoiminta
Mira Lahdenranta
Vastuuyksikön päällikkö

Johtavat sosiaalityöntekijät
Petra Ahonen
Piia Kotikivi
Susanne Laatikainen
Terhi Lavonius

Johtavat sosiaalityöntekijät
Susanna Ikola
Johan Nilsen
Lilli Vesa

Laitostoiminnan esihenkilö
Tuulikoti **Sari**
Pikku-Kippari **Lähdeniemi**

Tehostettu perhetyö ja perhekuntoutus
Vs. Minna Elo

Vastaavat ohjaajat
Tarja Ikonen
Riikka Kakko
Annika Sorvari
Susanna Suominen



Toimialueen ajankohtaiset

- Toimialueen rakennemuutokset lähtenyt toimintaan
- Hyte-työ LNP toimialueelle
- Maksuton ehkäisy alle 20-vuotiaille
- Mielenterveys ja päihdepalveluissa työn alla: porrasteisuus, lasten psykiatrinen Tiimi, päihdetiimi aloittanut 1.1.2025
- Hyte: elintapaohjauksen malli "lanseerattu"
- Lastensuojelun avohuollossa on sosiaalityöntekijä tilanne hyvä (sis. muutaman sijaispätevän) (AVI päätös)
- Soila hanke *Satakunnan turvaverkkoja nuorten tulevaisuuteen* Tavoitteena on mm. perheen jälleen yhdistäminen. Vahvistaa vanhemmuutta sekä koko perheen suhteita ja osallisuutta huostaanoton aikana.
- Tilamuutoksia tulossa P-talo käyttöön kesä -25
- Oman toiminnan kehittäminen mm. Tuulikoti tarjoaa jatkossa tukisuhdetoiminta talon ulkopuolisille asiakkaille.
- Jälkihuollon nuorten ryhmät ja asiakasraati pyörivät nyt tasaisesti ja säännöllisesti
- Uusi asiakastietojärjestelmä otettu käyttöön 1.11.24
- ->kuraattoreilla, perheoikeudellisissa tulee käyttöön vasta myöhemmin
- Päivittyvä muutosohjelma 4.2. aluehallituksessa



Terveiset nuorisovaltuustoon

- Lasten ja nuorten hyvinvointisuunnitelma
- -> Päivitetään seuraavalle valtuustokaudelle
- Hyvinvointisuunnitelma **ideat päivittämiseen, muutostarpeet, millaisessa muodossa olisi toimiva**
- Laajennettu johtoryhmä osallistuminen varsinainen ja varajäsen nuorisovaltuustosta

- Alueellinen opiskeluhuollon suunnitelma päivitetään



Kiitos!



8. Lasten ja nuorten hyvinvoinnin ja terveyden edistämisen tavoitteet, toimenpiteet ja seuranta

Tavoite	Toimenpiteet	Mittarit	Seuranta
Satakuntalaiset lapset, nuoret ja perheet liikkuvat enemmän	<p>* Neuvokas perhe mallin käyttöönotto sosiaali- ja terveystalouksissa</p> <p>*HYTE-valmentajat perhekeskuksissa</p>	<p>*Thl:n tilasto ylipainoisista lapsista (ylipainon ml. Lihavuus yleisyys eri ikäisillä lapsilla)</p> <p>*Kouluterveyskyselyn tulokset liikkumisesta (vähintään tunnin päivässä liikkuvien %-osuus eri oppilasryhmissä) ja omasta hyvinvoinnin kokemuksesta</p> <p>*MOVE-mittausten tulokset (oppilaista se %-osuus, jolla heikko fyysinen toimintakyky)</p> <p>*Asiakasmäärät ja käyntimäärät. Elintapaohjeuksen ja liikunnan lisäämisen toimintamalli on laadittu ja käytössä perhekeskuksissa</p>	<p>*Vuosittain, LNP laajennetussa johtoryhmässä, esihenkilöpalaverissa (Kouluterveyskyselyn tulokset kahden vuoden välein)</p>



Tavoite	Toimenpiteet	Mittarit	Seuranta
Satakuntalaiset lapset, nuoret ja perheet voivat paremmin	<ul style="list-style-type: none">*Terapiat etulinjaan menetelmien käyttöönotto*HYTE-tarjotin*Nuorten päihdeyksikön perustaminen*Vanhemmuuden tuki: erilaiset ryhmätoiminnot*Systeemisen työotteen käyttö ja juurruttaminen	<ul style="list-style-type: none">*Käyttöön otettujen TE-menetelmien määrä, koulutettujen ammattilaisten määrä, menetelmienohjelmiin osallistuneiden asiakkaiden määrä, kouluterveyskyselyn tulokset lasten ja nuorten kokemasta mielenterveydestä (kouluterveyskysely)* Onko hyte-tarjotin laadittu ja toimii sähköisellä alustalla*Onko yksikkö toiminnassa ja sen asiakasmäärät*Osallistujamäärät*Koulutettujen määrä ja asiakkaiden määrät lastensuojelun tiimeissä. Systeemisen ajattelun koulutukset perhekeskuksen ammattilaisilla	<ul style="list-style-type: none">*Vuosittain, LNP laajennetussa johtoryhmässä, esihenkilöpalaverissa (Kouluterveyskyselyn tulokset kahden vuoden välein)



Tavoite	Toimenpiteet	Mittarit	Seuranta
Yhteistyön lisääntyminen eri ammattilaisten ja tahojen kanssa, jotka tuottavat Satakunnassa palveluja lapsille, nuorille ja perheille	<ul style="list-style-type: none">*Perhekeskusten ja lastensuojelun välisen yhteistyön tehostaminen*3. sektorin palvelujen näkyminen / lisääminen palvelutarjottimiin, järjestöavustusten kohdentaminen ha:en työtä tukevaksi*Perhekeskusverkostojen toiminta*Kuntien sivistystoimien kanssa yhteiset hyvinvoinnin tavoitteet	<ul style="list-style-type: none">*Yhteiset toimintamallit ja yhteistyöfoorumit*Kuinka monessa palvelukuvauksessa näkyy 3. sektorin rooli, järjestöavustusten euromääräinen kohdentuminen lasten, nuorten ja perheiden palveluihin, jotka tukevat ha:n työtä ja osaamista*Kuinka monta perhekeskusverkostoa toimii, niiden kokoontumiset ja yhteiset alueelliset saavutukset*kaksi yhteistä tavoitetta ha:n ja kuntien hyvinvointisuunnitelmissa	*Vuosittain, LNP laajennetussa johtoryhmässä, e sihenkilöpalaverissa sekä muissa yhteistyöpalaverissa



Suunnitelmasta toimeenpanoon...

Elintapaohjaus ja neuvokasperhe toiminta

Ajureina lasten- ja nuorten hyvinvointisuunnitelman toimeenpanolle mm. -> **Terveudeksi hanke-haku nuoret aikuiset**

Noin joka kolmas satakuntalainen lapsi ja nuori on ylipainoinen (ml. lihavuus), mikä on maan korkeinta kaikissa ikäryhmissä.

Yli 40 prosentilla 5. ja 8. luokkalaista on heikko fyysinen toimintakyky (Move!-mittaus). Satakunnassa maan neljänneksi heikoin tulos.

Satakuntalaiset varusmiehet ovat kestävyyskunnoltaan maan heikoimpia (21,9%) ja samalla ylipainoisimpia (14% BMI30+)